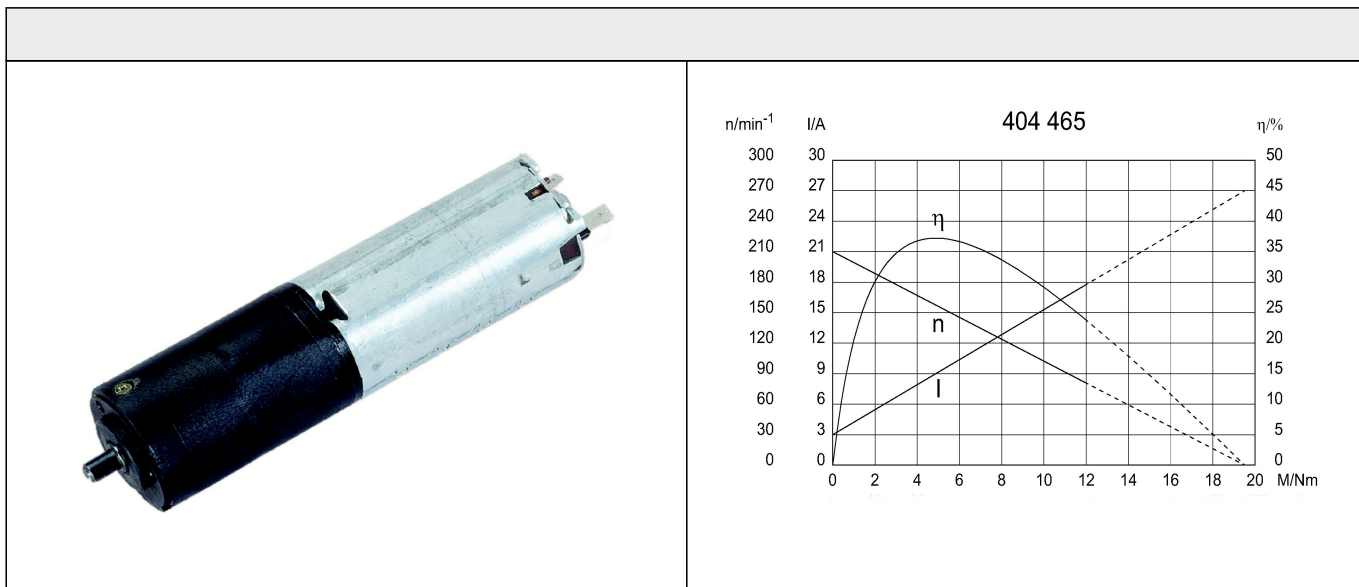
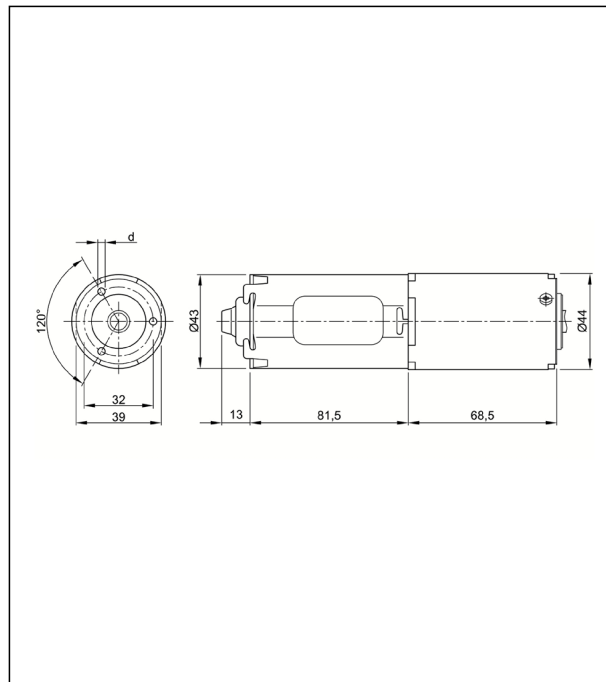
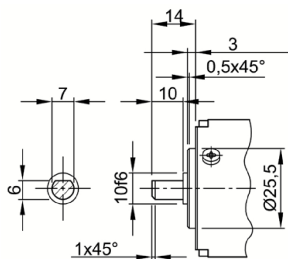


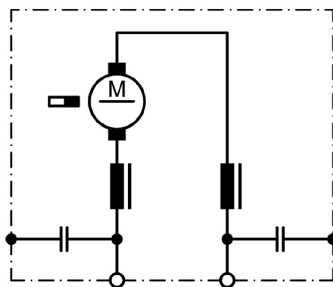
Technische Daten			
Nennspannung	$U_N$	[Volt]	24
Leerlaufdrehzahl	$n_0$	[min <sup>-1</sup> ]	200
Nenn Drehmoment	$M_N$	[Nm]	4,00
Einschaltdauer		%	10
Ein		[min]	
Anlaufmoment	$M_A$	[Nm]	10,00
Getriebeübersetzung			39,7:1
Ankerwiderstand	2Lamellen	R	mOhm
	4Lamellen	R	mOhm
Zahnradwerkstoff			Kunststoff
Hall IC			
Impulse/Umdrehung Antriebswelle			
Ausgangskanäle			
Bemerkung			
Schutzart			IP50
Gewicht		[kg]	0,650



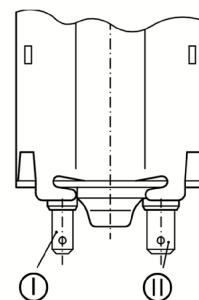
Abtriebswelle W268



Schaltbild S30



Anschluss K117



- I Flachsteckerenden  
4,8 x 0,8 DIN 46 244
- II Flachsteckerenden  
6,3 x 0,8 DIN 46 244