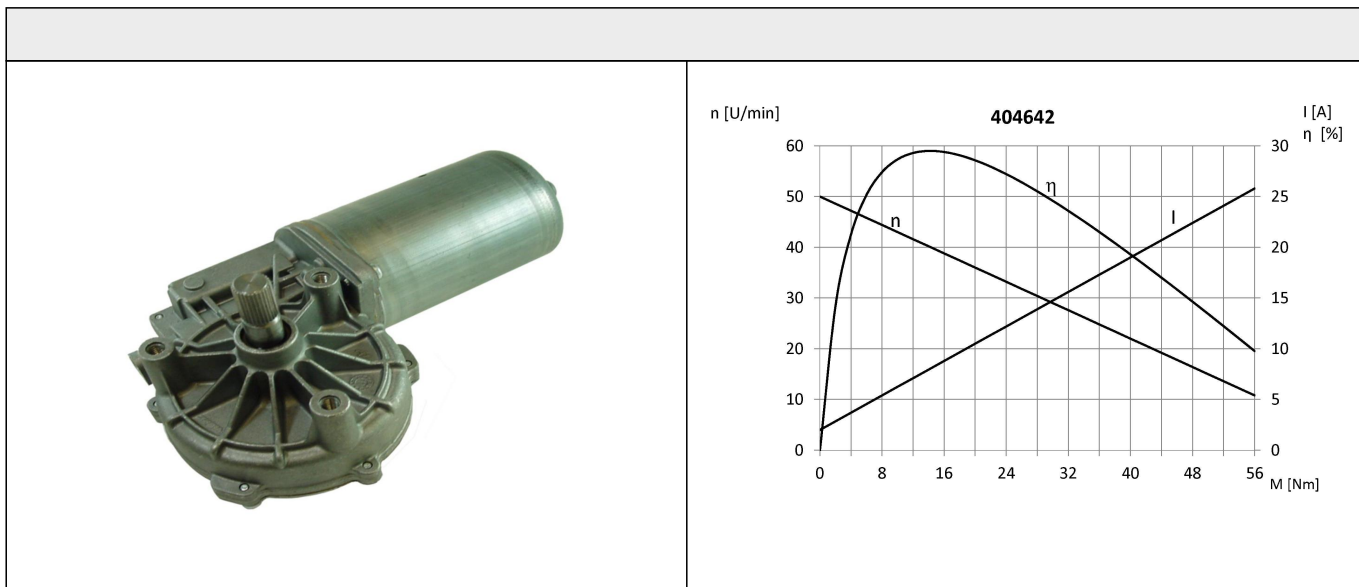
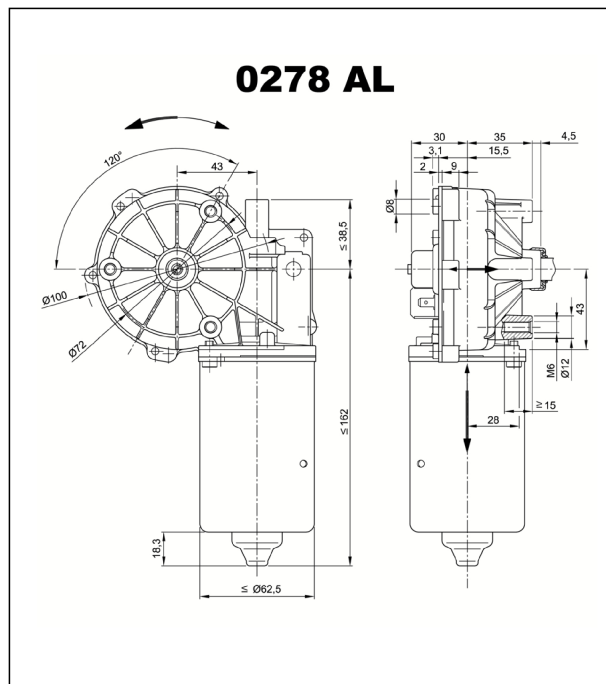
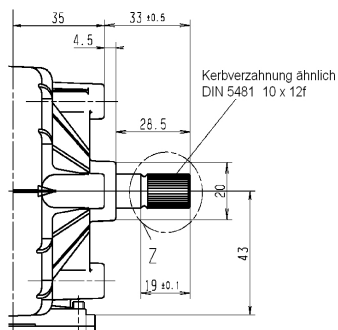


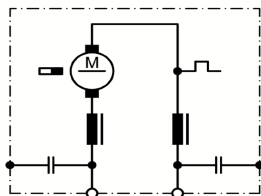
Technische Daten			
Nennspannung	U_N	[Volt]	24
Leerlaufdrehzahl	n_0	[min ⁻¹]	50
Nenn Drehmoment	M_N	[Nm]	8,00
Einschaltdauer		%	
Ein		[min]	
Anlaufmoment	M_A	[Nm]	22,00
Getriebeübersetzung			74:1
Ankerwiderstand	2Lamellen	R	mOhm
	4Lamellen	R	mOhm
Zahnradwerkstoff			Kunststoff
Hall IC			X
Impulse/Umdrehung Antriebswelle			74
Ausgangskanäle			1
Bemerkung			
Schutzart			IP40
Gewicht		[kg]	1,70



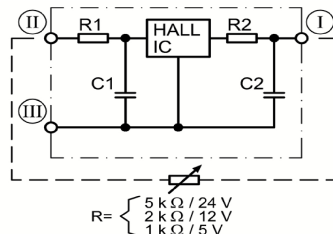
Abtriebswelle W404642



Schaltbild S74

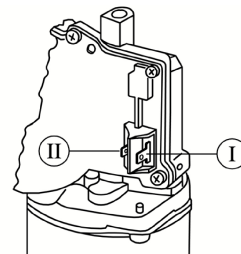


Hallgeber S124



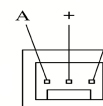
- I Stecker 3, A
- II Stecker 4, +
- III Stecker 5, -

Anschluss K144



- I Flachsteckerenden 6,3 x 0,8 DIN 46 244
- II Flachsteckerenden 4,8 x 0,8 DIN 46 244

Anschluß K325



Gegenstecker: Panduit CE190 F22-03