

EWELLIX

A Schaeffler Company

Ott Antriebstechnik
Standardisierte Individualität



LINEARPARTNER AKTUATORIK



Ott GmbH & Co. KG
info@ott-antriebe.de • www.ott-antriebe.de



Die Ott Antriebstechnik versteht sich als Produzent, Modifikator und Händler von Antrieben, Linearaktuatoren und Steuerungen mit hoher Qualität und Langlebigkeit. Unsere erfahrenen Vertriebsingenieure erarbeiten mit kompetentem Fachwissen die optimale Lösung für jedes Projekt.

Im **Herbst 2021** haben wir den Vertrieb von Linearantrieben für den süddeutschen Raum übernommen und sind somit **first Authorized Distributor** im Bereich der Aktuatorik.

Für eine Produktberatung kommen unsere Vertriebsingenieure sehr gerne bei Ihnen persönlich vorbei. Sie dürfen uns Ihre Anfrage natürlich auch per E-Mail zukommen lassen. Bitte senden Sie diese zur weiteren Bearbeitung an PreSales@ott-antriebe.de

IHR SPEZIALIST FÜR ANTRIEBSTECHNIK



Kompetente Beratung:

Unser Vertriebs- und Applikationsteam erarbeitet die technisch passende & wirtschaftlich attraktivste Lösung für Ihre speziellen Anforderungen. Bei der technischen Auslegung unterstützen wir Sie jederzeit gerne.



Großes Warenlager:

Mit einer Lagerkapazität von über 100.000 Motoren & Steuerungen bemustern wir Sie kurzfristig & sichern auch die Lieferfähigkeit in der Serie.



Flexible Fertigung:

Wir bieten die passende Lösung für Ihre Groß-/Kleinserien und Prototypen. Durch langjährige Partnerschaften mit unseren Lieferanten und unserer eigenen Produktion passen wir uns an Ihren Bedarf an.

AKTUATOREN

BAUREIHE CAHB

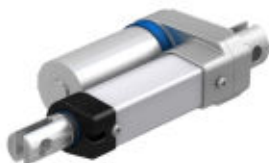


BEWEGUNG IN PERFEKTION



Baureihe CAHB-10

- Versorgungsspannungen 12V/24V
- Hublängen von 50mm - 300mm
- max. Zug-/Druckkraft bis 1.500N
- Integrierte Endschalter
- Positionsrückmeldung (*absolut analog*);
Potentiometer; 2-Hall Encoder
- Schutzart IP66s/IP69k



Baureihe CAHB-20A

- Versorgungsspannungen 12V/24V
- Hublängen von 102mm - 610mm
- max. Zug-/Druckkraft bis 2.500N
- Integrierte Endschalter
- mechanischer Überlastschutz
- Lebensdauergeschmiert
- Positionsrückmeldung Potentiometer
- Schutzart IP66



Baureihe CAHB-20E

- Versorgungsspannungen 12V/24V/48V
- Hublängen von 50mm - 700mm
- max. Zug-/Druckkraft bis 6.300N
- mechanischer Überlastschutz
- manuelle Verstellbarkeit
- Positionsrückmeldung (*absolut analog*);
Potentiometer; Encoder
- Schutzart IP69k/IP66M



Baureihe CAHB-21E

- Versorgungsspannungen 12V/24V/48V
- Hublängen von 50mm - 700mm
- max. Zug-/Druckkraft bis 6.300N
- mechanischer Überlastschutz
- manuelle Verstellbarkeit
- Integrierte Endschalter
- Positionsrückmeldung (*absolut analog*); Potentiometer; Encoder
- Schutzart IP69k/IP66M



Baureihe CAHB-22E

- Versorgungsspannungen 12V/24V/48V
- Hublängen von 50mm - 700mm
- max. Zug-/Druckkraft bis 14.000N
- mechanischer Überlastschutz
- manuelle Verstellbarkeit
- Integrierte Endschalter
- Positionsrückmeldung (*absolut analog*); Potentiometer; Encoder
- Schutzart IP69k/IP66M



Baureihe CAHB-30A & 31N

- Versorgungsspannungen 115V/230V
- Hublängen von 102mm - 610mm
- max. Zug-/Druckkraft bis 6.000N
- mechanischer Überlastschutz
- Motor mit thermischer Überwachung
- Integrierte Endschalter
- Positionsrückmeldung Encoder
- Schutzart IP65S



Wie dürfen wir Ihnen weiterhelfen?

Kontaktieren Sie uns zu unseren Bürozeiten:

Montag - Freitag
7:00 Uhr - 16:30 Uhr

Ott GmbH & Co. KG
Baarstraße 3 • D-78652 Deißlingen
Telefon: +49 7420 / 9399-0

info@ott-antriebe.de
www.ott-antriebe.de