

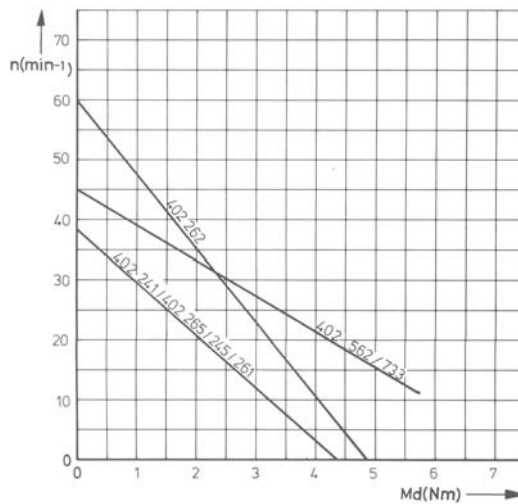
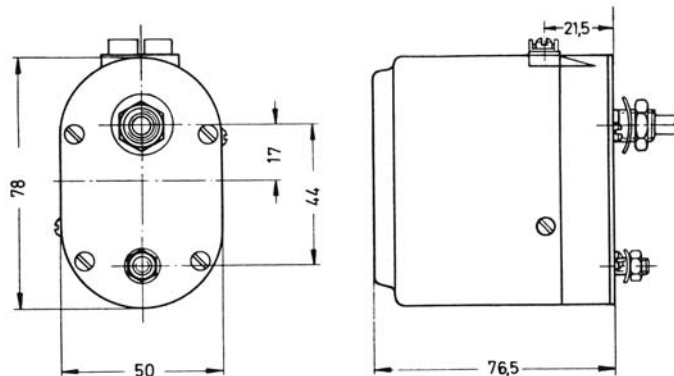
# Baureihe 0251(VSWL)



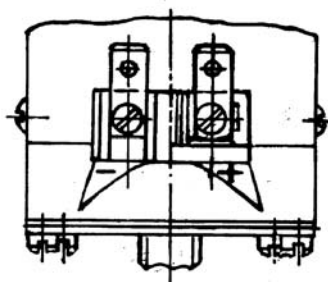
www.ott-antriebe.de

## Motortyp 402 562

| Technische Daten      |                                |                      |                  |
|-----------------------|--------------------------------|----------------------|------------------|
| Nennspannung          | $U_N$                          | [Volt]               | 24               |
| Leerlaufdrehzahl      | $n_0$                          | [min <sup>-1</sup> ] | 45               |
| Nenn Drehmoment       | $M_N$                          | [Nm]                 | 0,8              |
| Einschaltdauer        |                                | %                    |                  |
| EIN                   |                                | [min]                |                  |
| Anlaufmoment          | $M_A$                          | [Nm]                 | 5                |
| Getriebeübersetzung   | $i$                            |                      | 95,2/1           |
| Anschlusswiderstand   | 2 Lamellen                     | $R$                  | [mΩ]             |
|                       | 4 Lamellen                     | $R$                  | [mΩ]             |
| Anschlussinduktivität | 2 Lamellen                     | $L$                  | [mH]             |
|                       | 4 Lamellen                     | $L$                  | [mH]             |
| Läuferträgheitsmoment | $J_R$                          | [kgm <sup>2</sup> ]  | $\times 10^{-6}$ |
| Zahnradwerkstoff      |                                |                      |                  |
| Hall IC               |                                |                      |                  |
|                       | Impuls/Umdrehung Abtriebswelle |                      |                  |
|                       | Ausgangskanäle                 |                      |                  |
| Bemerkungen           |                                |                      |                  |
| Schutzart             |                                |                      |                  |
| Gewicht               |                                | [kg]                 | 0,76             |



K 19



S 28

