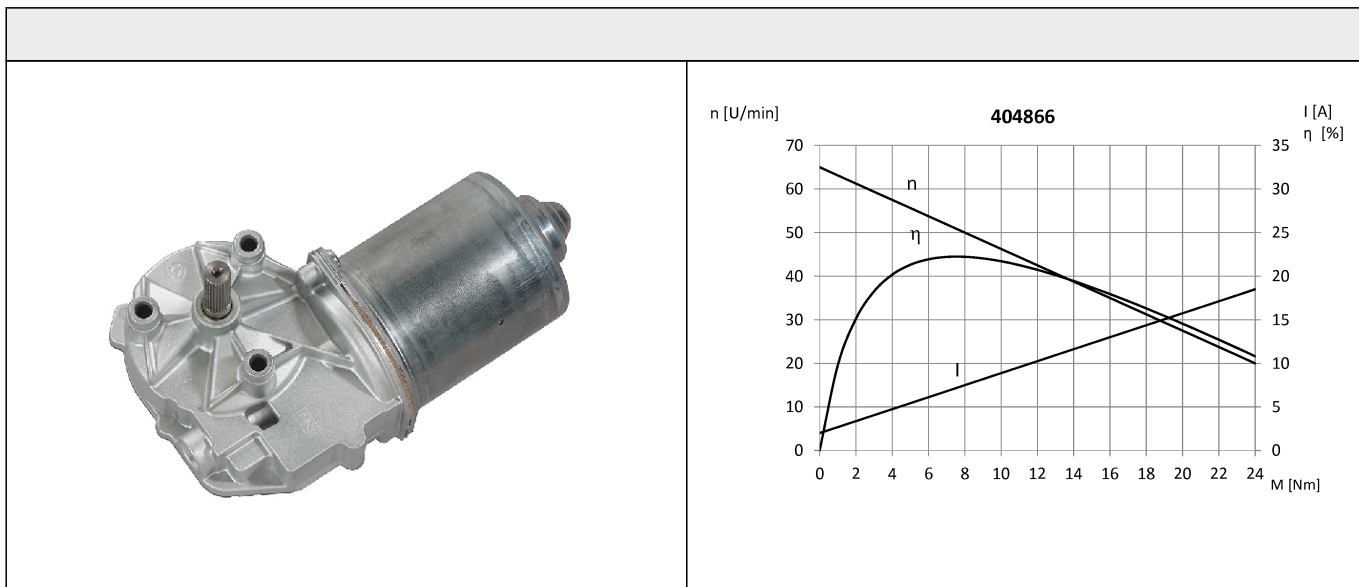
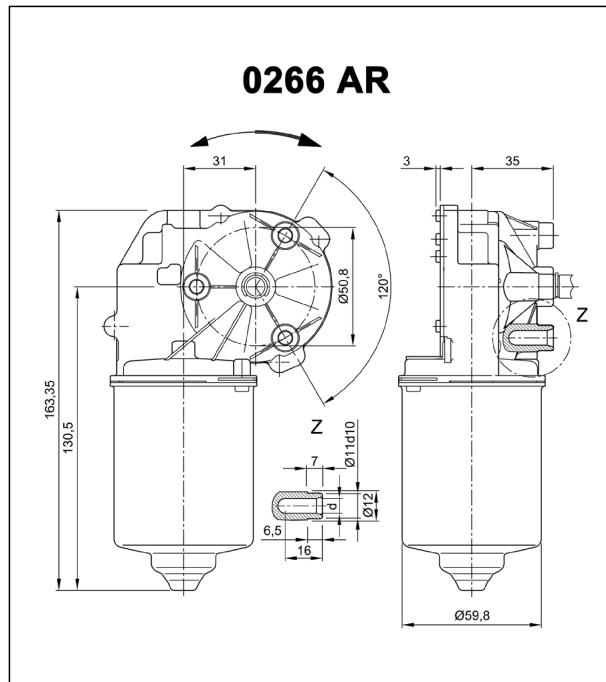
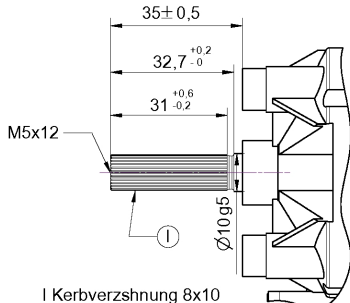


Technische Daten			
Nennspannung	U_N	[Volt]	24
Leerlaufdrehzahl	n_0	[min ⁻¹]	64
Nenn Drehmoment	M_N	[Nm]	4,00
Einschaltdauer		%	
Ein		[min]	
Anlaufmoment	M_A	[Nm]	21,00
Getriebeübersetzung			69:1
Ankerwiderstand	2Lamellen	R	mOhm
	4Lamellen	R	mOhm
Zahnradwerkstoff			Kunststoff
Hall IC			
Impulse/Umdrehung Antriebswelle			
Ausgangskanäle			
Bemerkung		d=für gewindeformende Schraube M6 DIN 7500	
Schutzart			IP30
Gewicht		[kg]	1,210

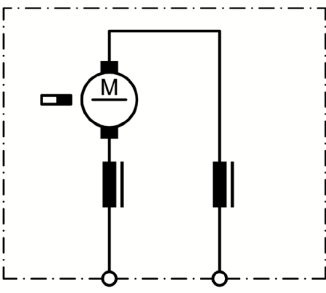


Abtriebswelle W404866

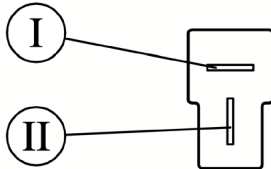


I Kerbverzahnung 8x10 (ähnlich DIN 5481)

Schaltbild S27

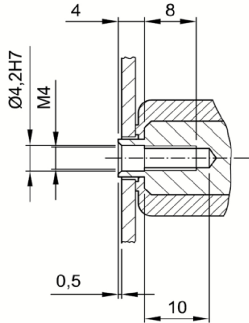


Anschluss K320

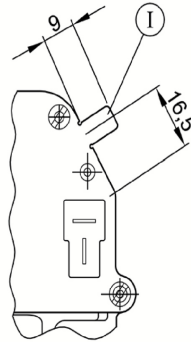


I Flachstecker 6,3 x 0,8 DIN 46 244
 II Gegenstecker: Tyco 180907 mit Hülse AMP 925603

Wellenabgang W222



Anschluss K321



- I Masseanschluß
Flachstecker 6,3 x 0,8 DIN 46 244