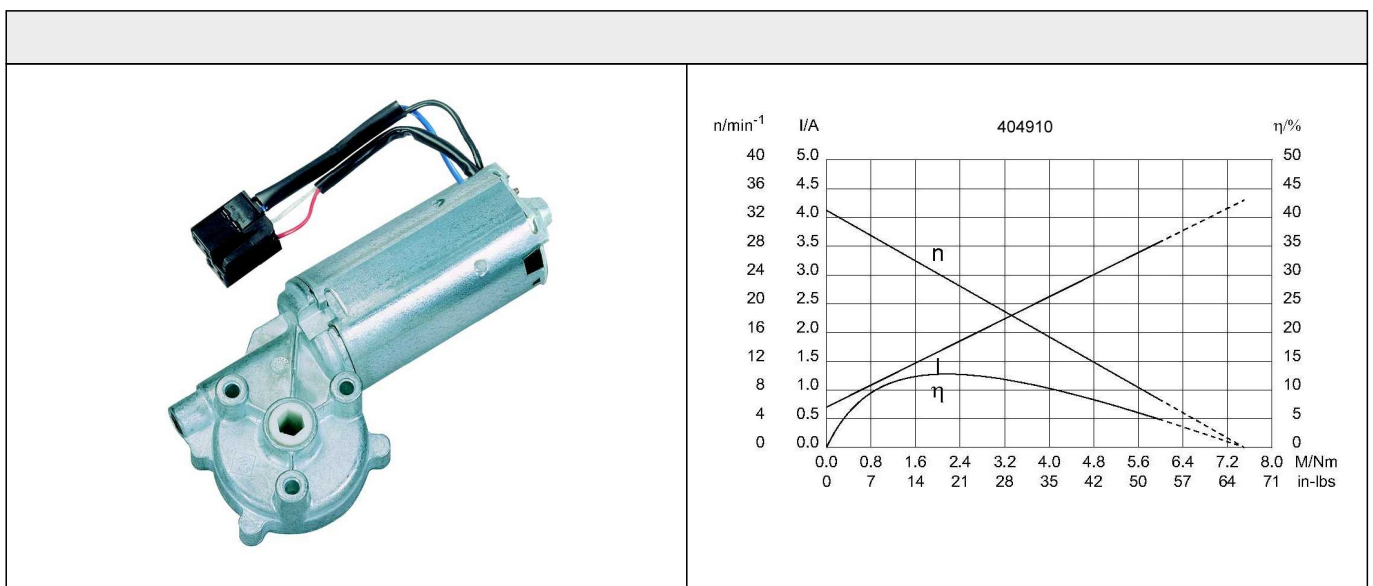
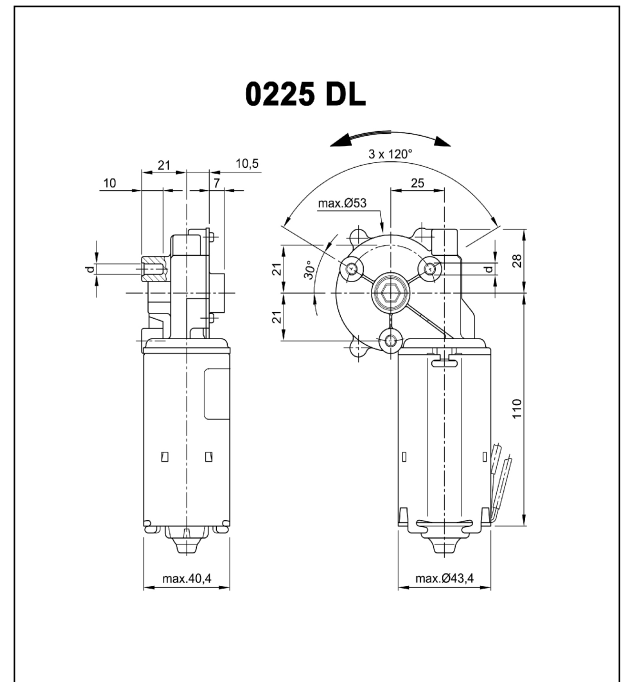
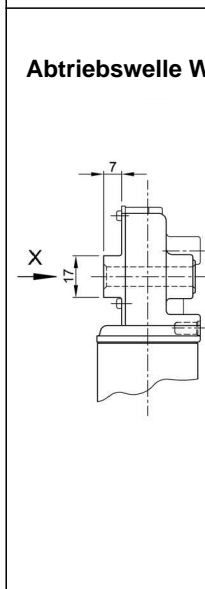


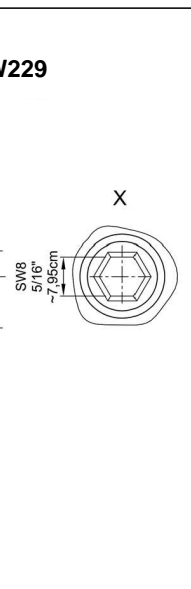
Technische Daten			
Nennspannung	$U_N$	[Volt]	24
Leerlaufdrehzahl	$n_0$	[min <sup>-1</sup> ]	33
Nenn Drehmoment	$M_N$	[Nm]	1,50
Einschaltdauer		%	10
Ein		[min]	
Anlaufmoment	$M_A$	[Nm]	7,50
Getriebeübersetzung			72:1
Ankerwiderstand	2Lamellen	R	mOhm
	4Lamellen	R	mOhm
Zahnradwerkstoff			Kunststoff
Hall IC			X
Impulse/Umdrehung Antriebswelle			288
Ausgangskanäle			1
Bemerkung		d = für selbstformene Schraube M5	
Schutzart			IP30
Gewicht		[kg]	0,71



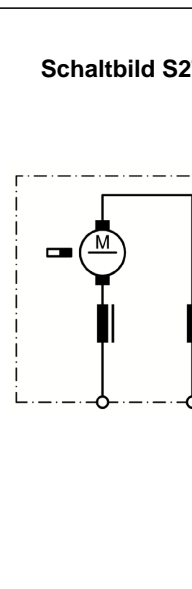
### Abtriebswelle W229



### Schaltbild S27

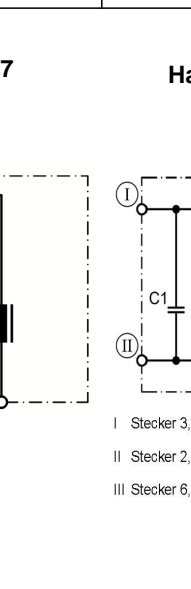


### Hallgeber S125



- I Stecker 3, +, weiß
- II Stecker 2, -, schwarz
- III Stecker 6, OUT, rot

### Anschluss K268



- I Stecker Molex Mini-Fit Jr 39-01-2066
- II Stecker vergoldet 39-00-53
- III Stecker 1, Motor, violett
- IV Stecker 4, Motor, blau