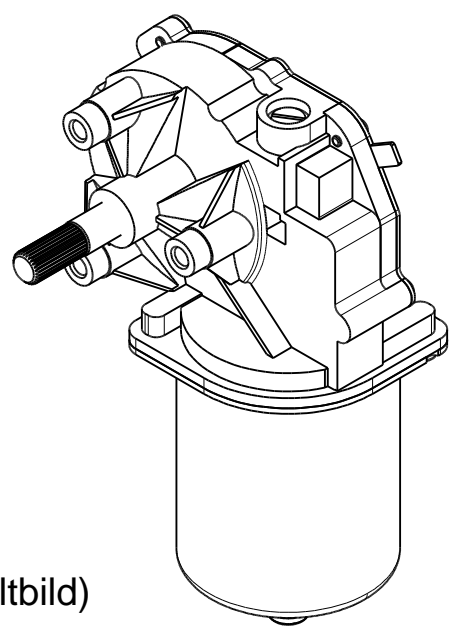
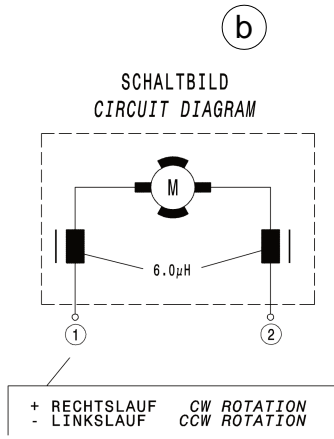
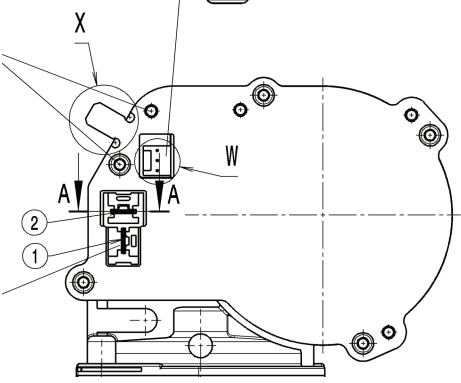
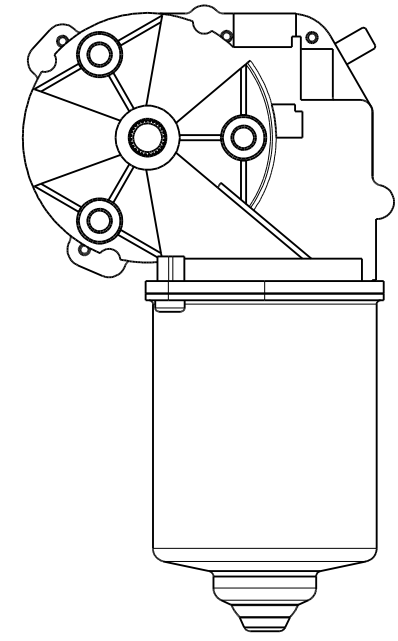
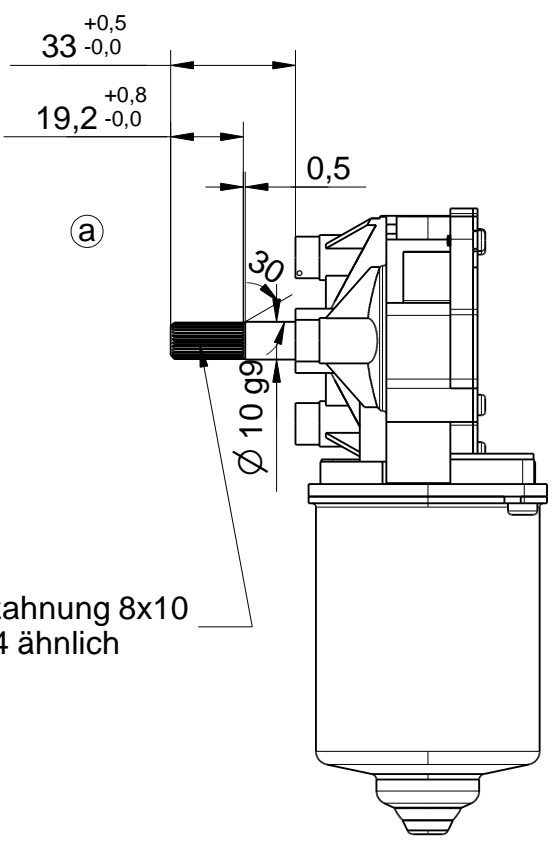
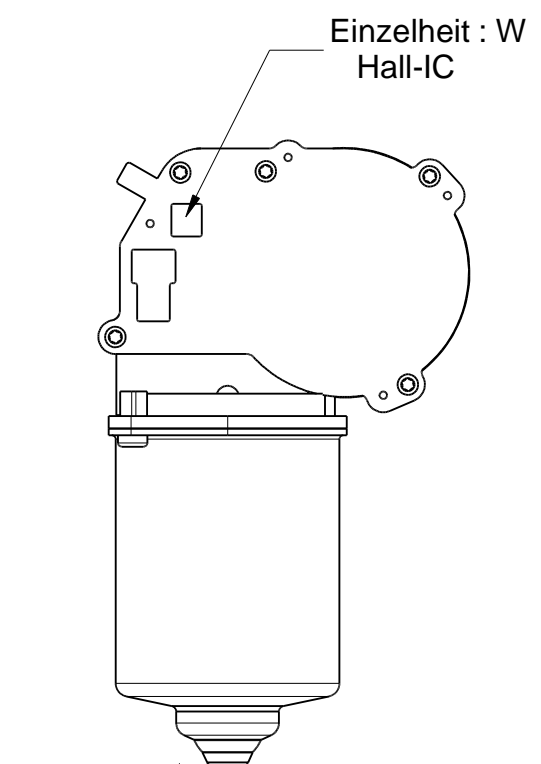
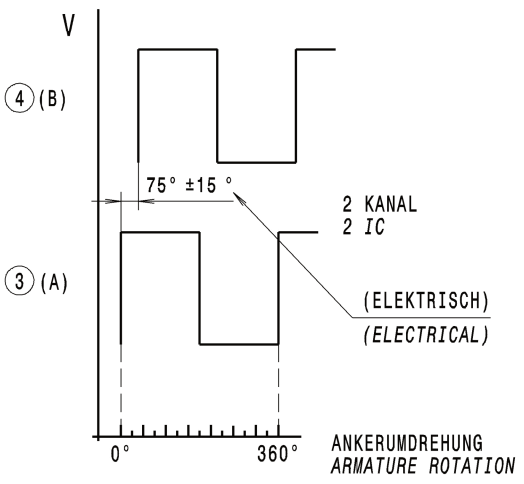


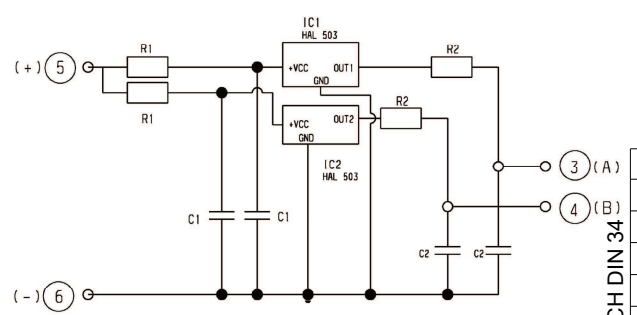
MAS-CON STECKER-NR.: MLAS 100-3435  
 GEGENSTECKER PANDUIT-NR.: CE100 F22-04  
 FUER LEITERQUERSCHNITT AWG: 22  
 MAS-CON PLUG-NO.: MLAS 100-3435  
 PLUG CONNECTION PANDUIT-NO.: CE100 F22-04  
 FOR LINE CROSS SECTION AWG: 22



AUSGANGSSIGNAL REIHENFOLGE BEI CCW  
 OUTPUT SIGNAL SEQUENCE AT CCW



SCHALTBILD ENCODER  
 CIRCUIT DIAGRAM ENCODER



DATEN SCHUTZBESCHALTUNG  
 DATA SET OF PROTECTIVE CIRCUIT

R1 = 47 R0 BS 1206  
 R2 = 68 R0 BS 1206  
 C1 = 100nF (50 V)  
 C2 = 10nF (50 V)

Mitgeltende Dokumente :

Zeichnung 404854 (ohne Encoderschaltbild)

URHEBERSCHUTZ NACH DIN 34		Maßstab	
		Werkstoff / Rohteil	
b/1x	Schaltbild ergänzt	26.05.14	Kornb.
a/1x	Wellenende bemaßt	08.04.10	Kornb.
Zust.	Änderung	Datum	Name
2009	Datum	Name	
Bearb.	24.03.	Kornberger	
Gepr.	14.04.09	Ma.Ott	
Allgemeintoleranz		 www.ott-antriebe.de Ott GmbH & Co.KG D-78652 Deißlingen Tel.:0049-07420-93990	
ISO 2768 - m			
		Benennung	
		Getriebemotor DCK31 2-Kanal Hall-IC	
		Zg.Nr.	Blatt
		405006-3	