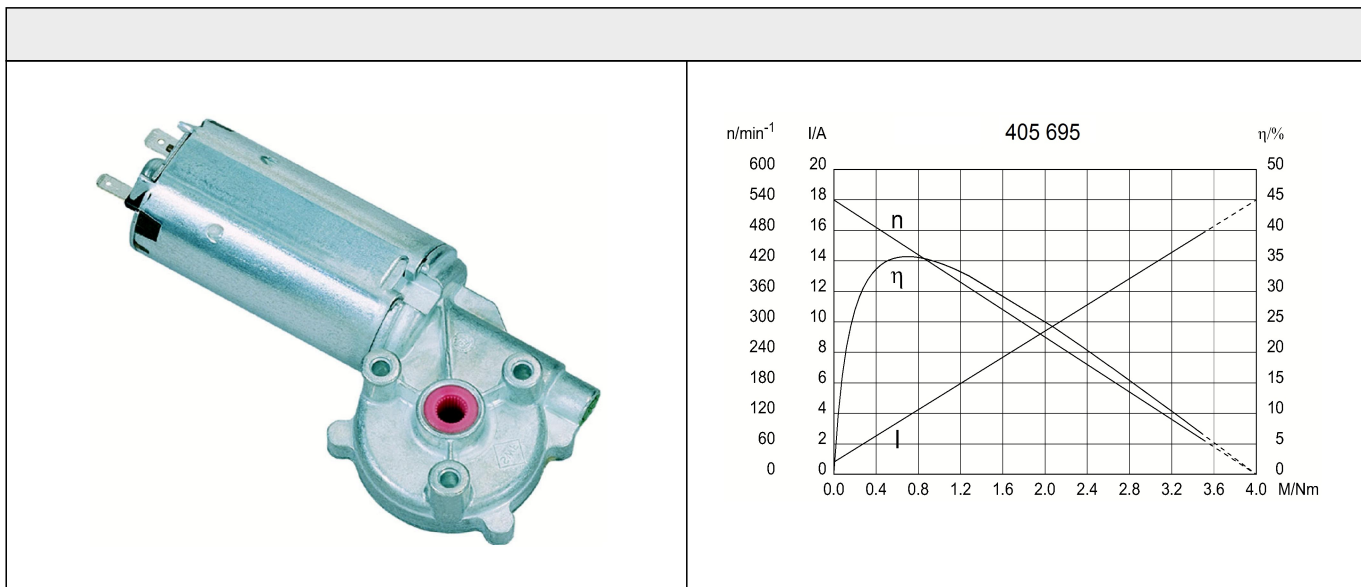
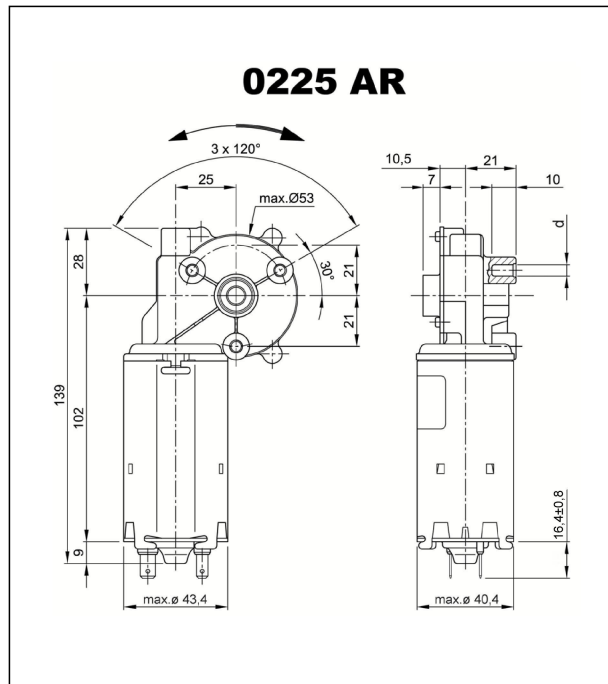
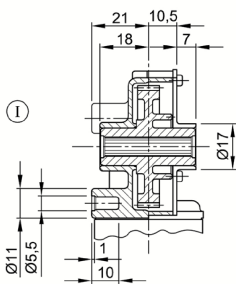


Technische Daten			
Nennspannung	U_N	[Volt]	24
Leerlaufdrehzahl	n_0	[min ⁻¹]	540
Nenn Drehmoment	M_N	[Nm]	0,50
Einschaltdauer		%	10
Ein		[min]	
Anlaufmoment	M_A	[Nm]	4,00
Getriebeübersetzung			56:4
Ankerwiderstand	2Lamellen	R	mOhm 1300
	4Lamellen	R	mOhm 1150
Zahnradwerkstoff			Kunststoff
Hall IC			
Impulse/Umdrehung Antriebswelle			
Ausgangskanäle			
Bemerkung		d=für selbstformende Schraube M5	
Schutzart			IP30
Gewicht		[kg]	0.710

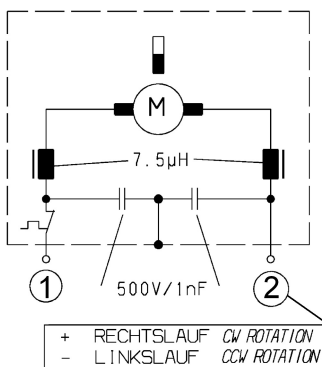


Abtriebswelle W148

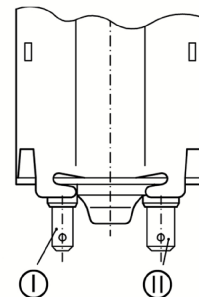


Kerbverzahnung 7 x 8 DIN 5481 durchgehend

Schaltbild S405695



Anschluss K117



I Flachsteckerenden
4,8 x 0,8 DIN 46 244
II Flachsteckerenden
6,3 x 0,8 DIN 46 244